

# Comité de suivi de la ressource en eau



**Réunion du 9 mars 2023**

Salle de l'Hémicycle - 15h

  
**PRÉFÈTE  
DE L'OISE**

*Liberté  
Égalité  
Fraternité*

# Comité de suivi de la ressource en eau

## Introduction

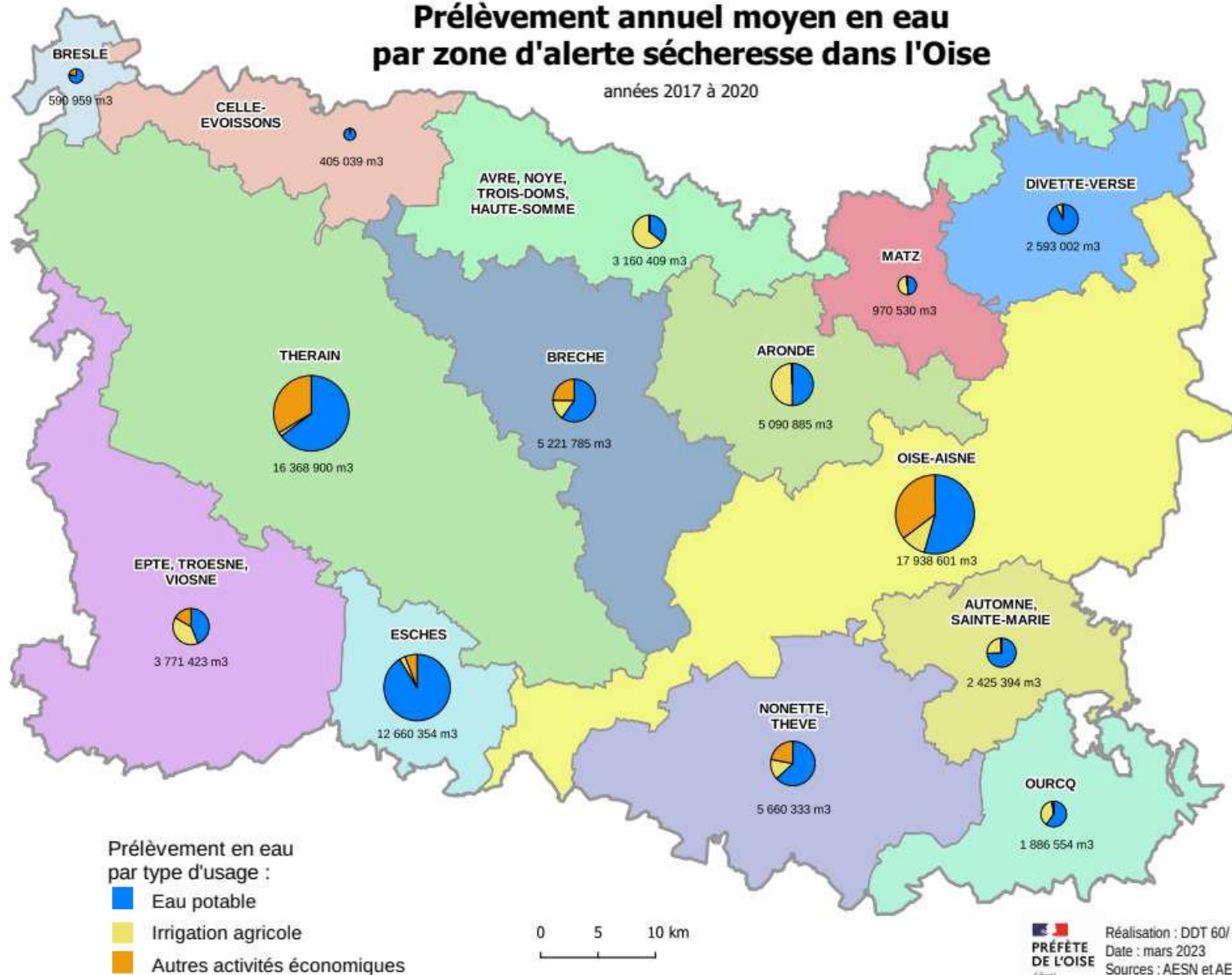
- 1) Situation hydrologique et météorologique
- 2) Le cadre réglementaire en vigueur
- 3) Perspectives pour la saison 2023

## Conclusion

# Introduction

## Prélèvement annuel moyen en eau par zone d'alerte sécheresse dans l'Oise

années 2017 à 2020



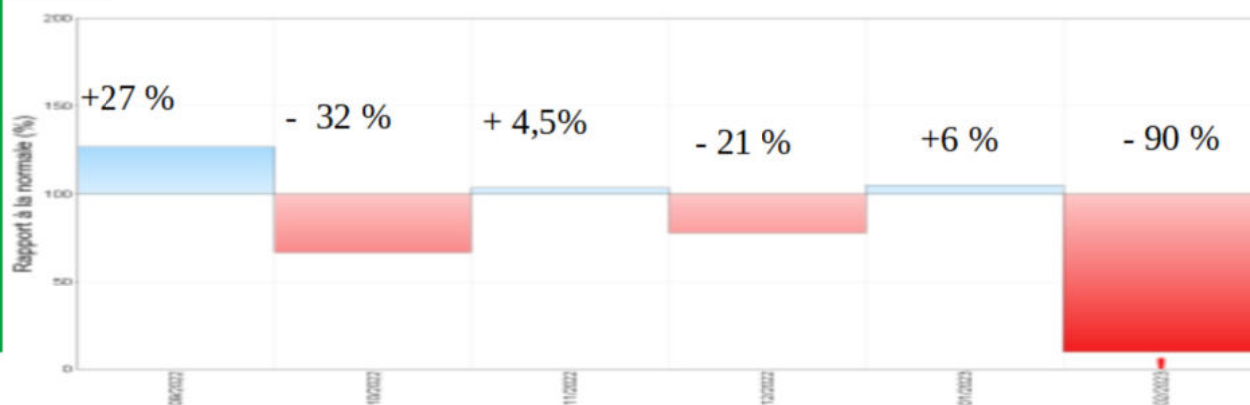
**PRÉFÈTE DE L'OISE**

Liberté  
Égalité  
Fraternité

# 1) Situation hydrologique et météorologique

## *Bilan des précipitations*

### Situation hydrologique depuis septembre 2022



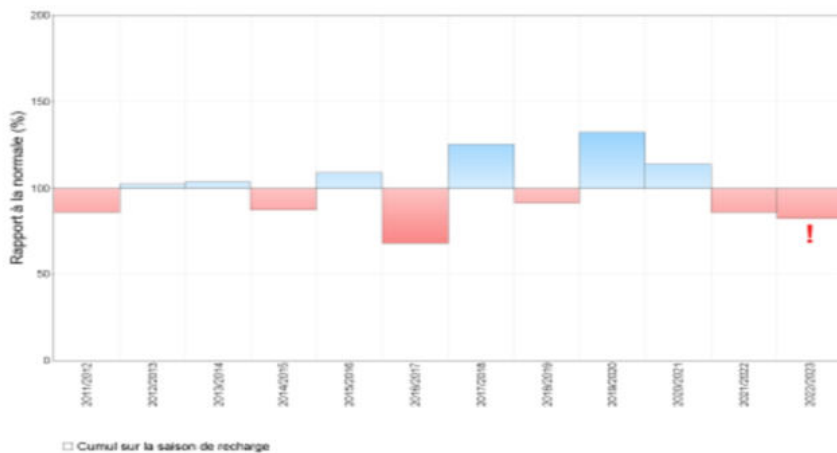
→ Début 2023, un fort déficit pluviométrique et 30j sans pluies en moyenne sur le département.

### Situation des saisons de recharge 2012 à 2023 (de septembre à mars)

Rapport à la normale de référence 1991-2020 des cumuls de précipitations agrégées sur la saison de recharge

Saison de recharge 2012 à 2023

Oise



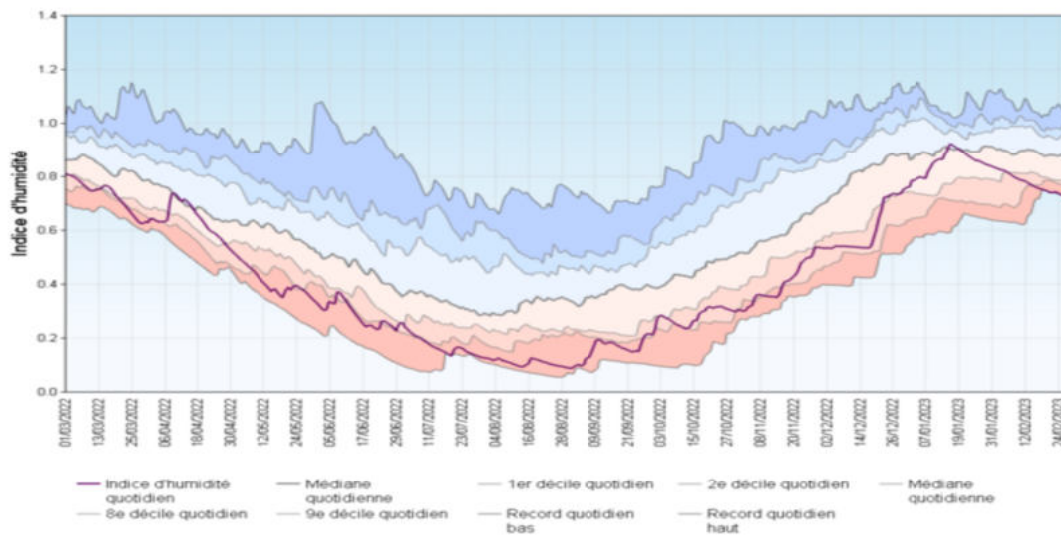
→ Un déficit de la saison de recharge 2022/2023 d'au plus 27 % à ce jour.

# 1) Situation hydrologique et météorologique

## Humidité des sols

Indice d'humidité des sols agrégé  
Oise

1er mars 2022 au 28 février 2023

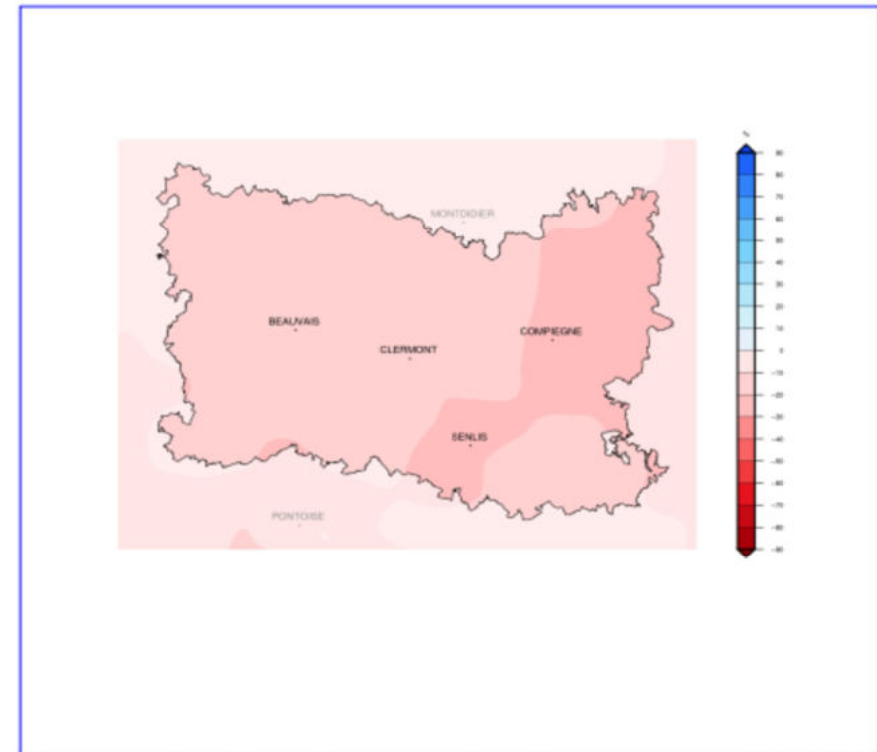


Edité le : 01/03/2023 - Produit élaboré avec les données disponibles du : 01/03/2023 à 10:50 UTC

Ecart pondéré à la moyenne quotidienne de référence 1991-2020 de l'indice d'humidité des sols

28 février 2023

Oise



N.B. : La vente, redistribution ou rediffusion des informations reçues, en l'état ou sous forme de produits dérivés, est strictement interdite sans l'accord de METEO-FRANCE

Edité le : 01/03/2023  
Produit élaboré avec les données disponibles du : 01/03/2023 10:45 UTC

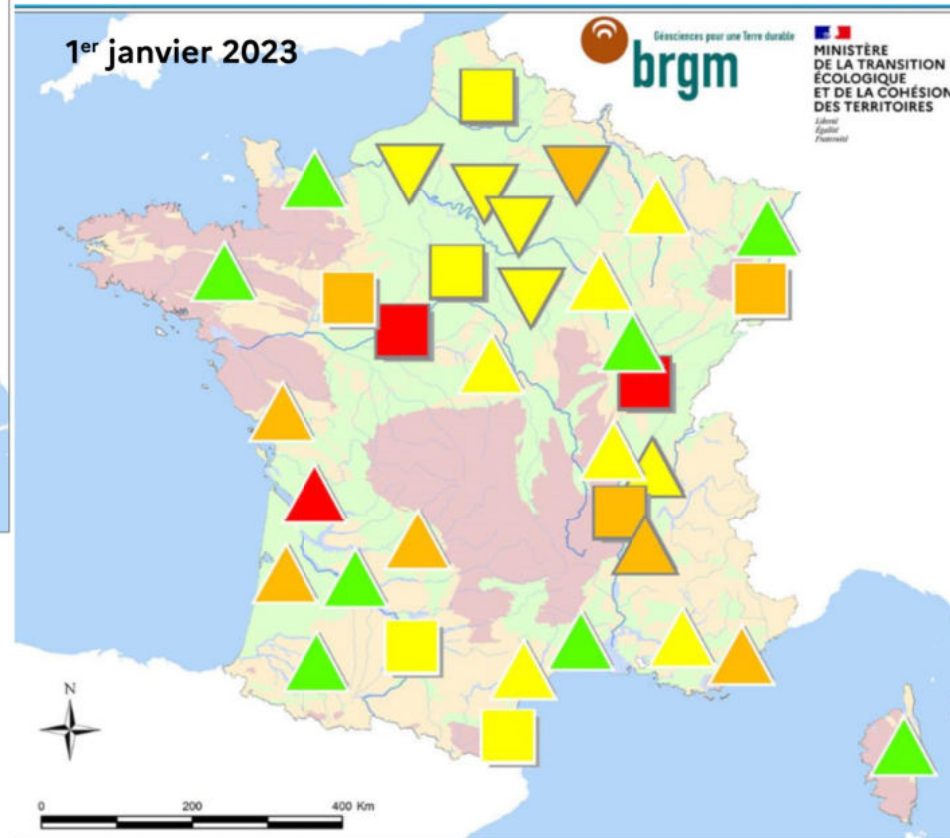
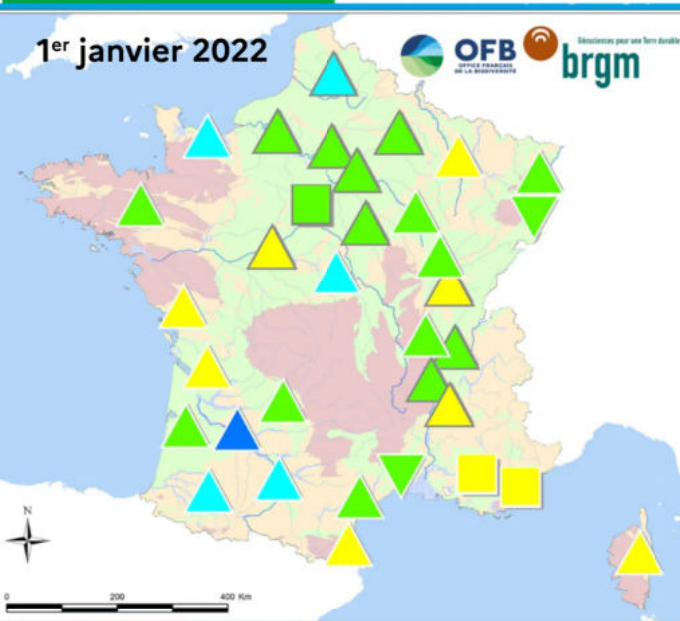
→ Au 28/02/2023 : l'indice d'humidité des sols, constitue le nouveau record bas.





# 1) Situation hydrologique et météorologique

## *Etat des nappes d'eau souterraine*



**Evolution récente des niveaux :**

- En hausse
- Stable
- En baisse

**Niveau des nappes :**

- Niveaux très hauts
- Niveaux hauts
- Niveaux modérément hauts
- Niveaux autour de la moyenne
- Niveaux modérément bas
- Niveaux bas
- Niveaux très bas

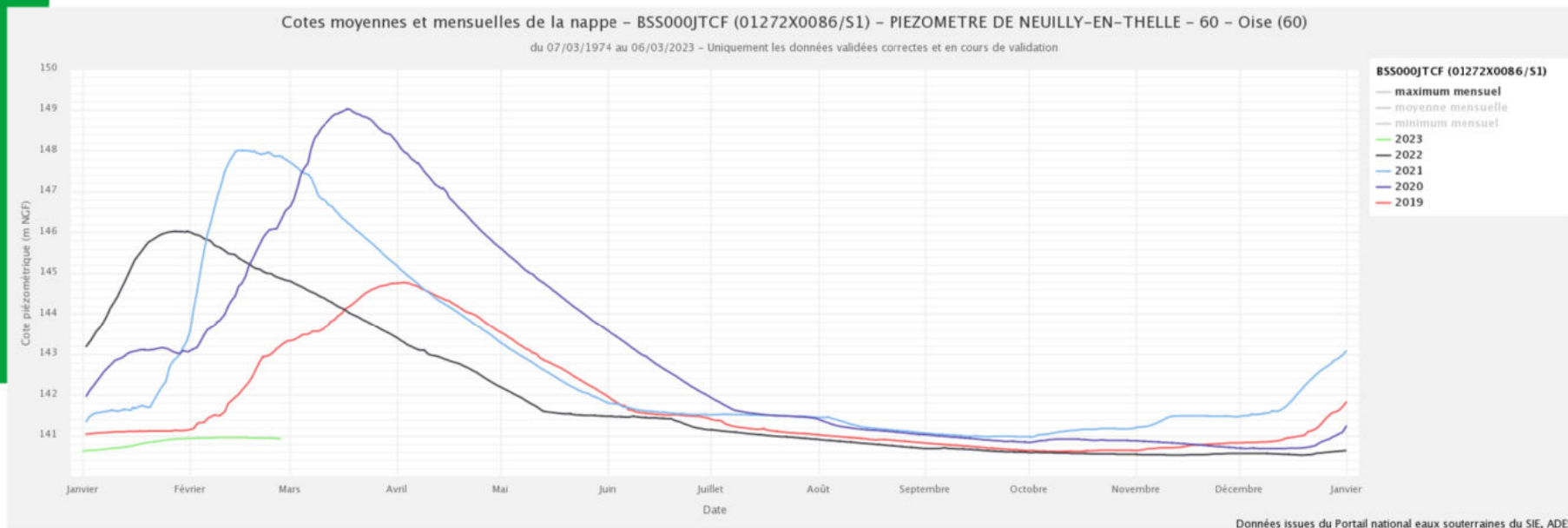
**Type d'aquifère :**

- Nappe réactive
- Nappe inertielle
- Terrain sédimentaire à nappes de grande capacité
- Terrain sédimentaire sans grandes nappes
- Terrain cristallin sans grandes nappes
- Zones alluviales sans grandes nappes

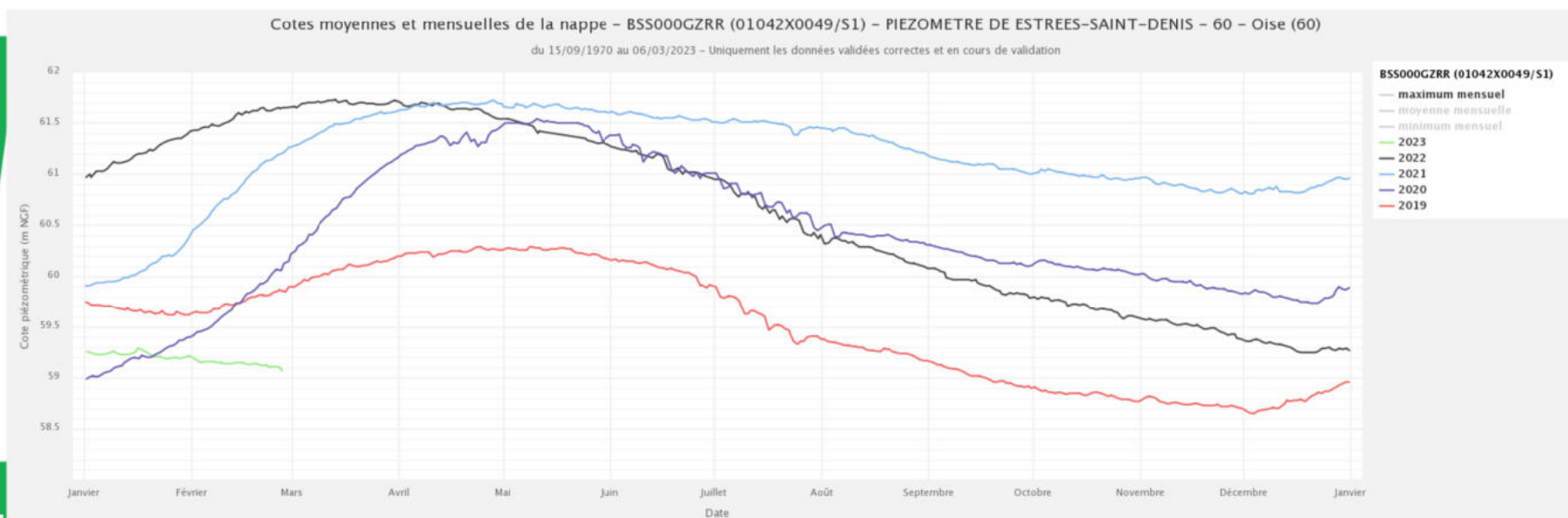
# 1) Situation hydrologique et météorologique

## Etat des nappes d'eau souterraine

### Zone d'alerte sécheresse de l'Esches :



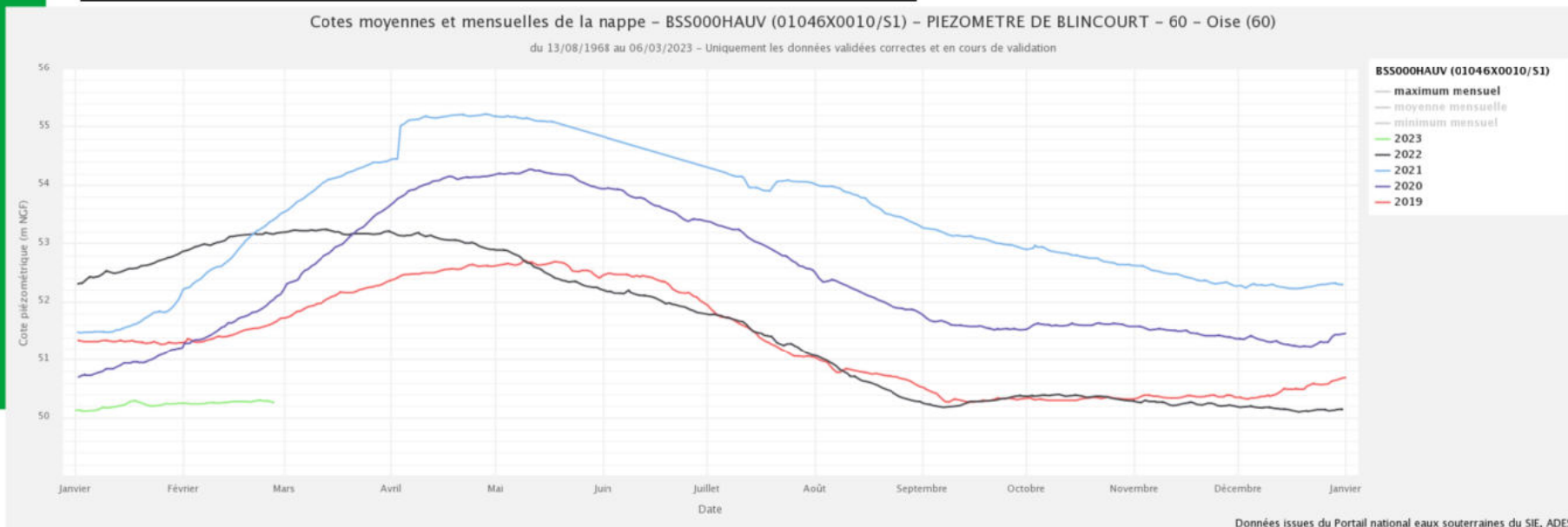
### Zone d'alerte sécheresse de l'Aronde :



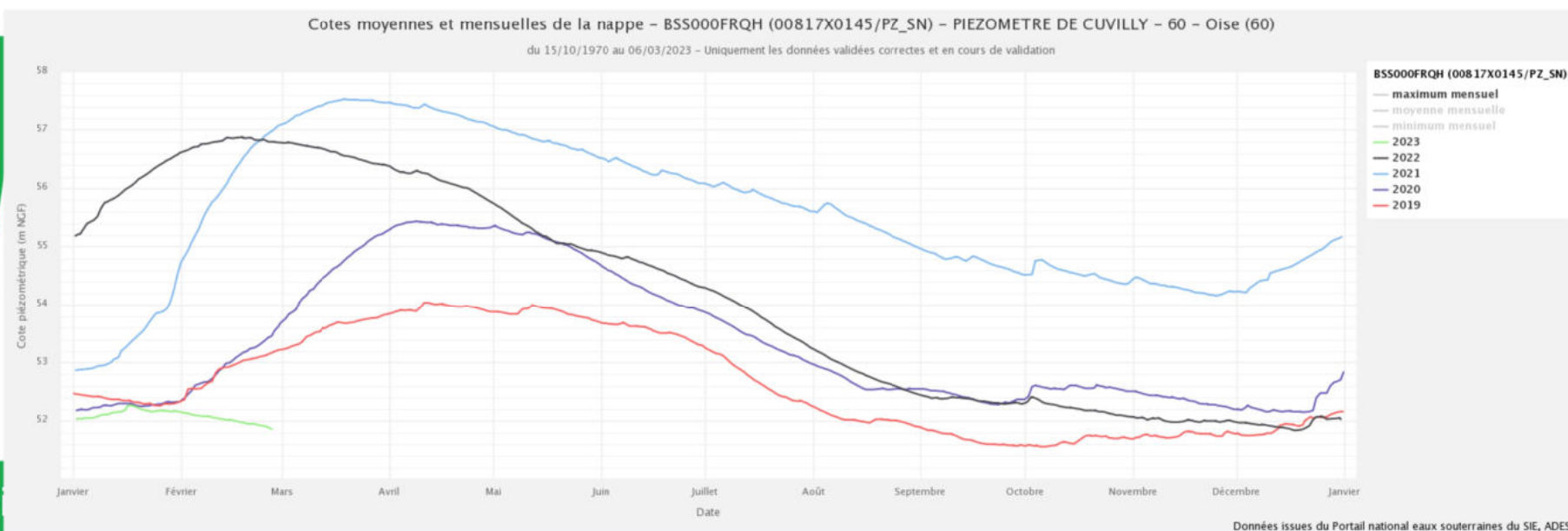
# 1) Situation hydrologique et météorologique

## Etat des nappes d'eau souterraine

### Zone d'alerte sécheresse de l'Oise-Aisne :



### Zone d'alerte sécheresse du Matz :



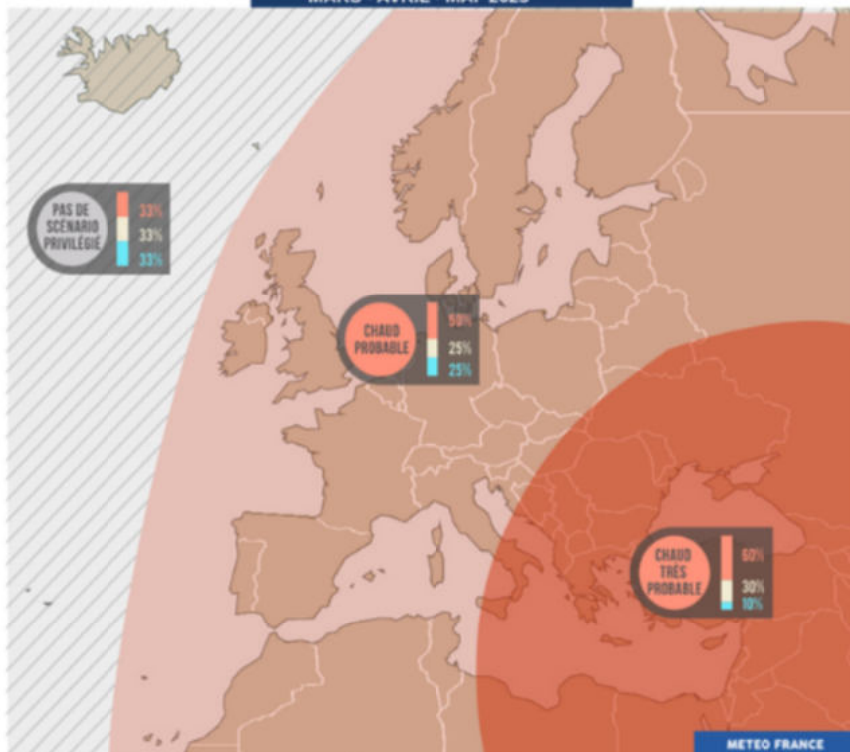


# 1) Situation hydrologique et météorologique

## Prévision météorologique pour les 3 mois à venir

PRÉVISIONS SAISONNIÈRES PROBABILISTES DE TEMPÉRATURES POUR LE TRIMESTRE PROCHAIN

MARS - AVRIL - MAI 2023



● PROBABILITÉ D'UN SCÉNARIO PLUS FROID QUE LA NORMALE  
● PROBABILITÉ D'UN SCÉNARIO PROCHE DE LA NORMALE  
● PROBABILITÉ D'UN SCÉNARIO PLUS CHAUD QUE LA NORMALE

PRÉVISIONS SAISONNIÈRES PROBABILISTES DE PRÉCIPITATIONS POUR LE TRIMESTRE PROCHAIN

MARS - AVRIL - MAI 2023



● PROBABILITÉ D'UN SCÉNARIO PLUS SEC QUE LA NORMALE  
● PROBABILITÉ D'UN SCÉNARIO PROCHE DE LA NORMALE  
● PROBABILITÉ D'UN SCÉNARIO PLUS HUMIDE QUE LA NORMALE

**Sur la France, le scénario plus chaud que la normale est privilégié pour le printemps alors qu'aucune tendance ne se dégage pour les précipitations.**

Toutefois, des épisodes plus frais sur des périodes limitées restent possibles au cours du trimestre. Il est à noter que même en l'absence de scénario privilégié à l'échelle du trimestre, des épisodes ponctuels avec une pluviométrie pouvant être importante restent possibles.

## 2 ) Le cadre réglementaire en vigueur

### Cadre national

- Décret le 23 juin 2021 relatif à la gestion quantitative de la ressource en eau et à la gestion des situations de crise liées à la sécheresse
- Instruction ministérielle du 21 juillet 2021 relative à la gestion des situations de crise liées à la sécheresse hydrologique.
- Guide de mise en œuvre des mesures de restriction des usages de l'eau en période de sécheresse en juin 2021

### Cadre par bassin

- Arrêté d'orientation de bassin (AOB) Seine-Normandie signé le 22 février 2022 par le Préfet d'île de France
- Arrêté d'orientation de bassin (AOB) Artois Picardie signé le 21 avril 2022 par le Préfet des Hauts-de-France - Préfet Coordonnateur de Bassin Artois Picardie

### Cadre départemental

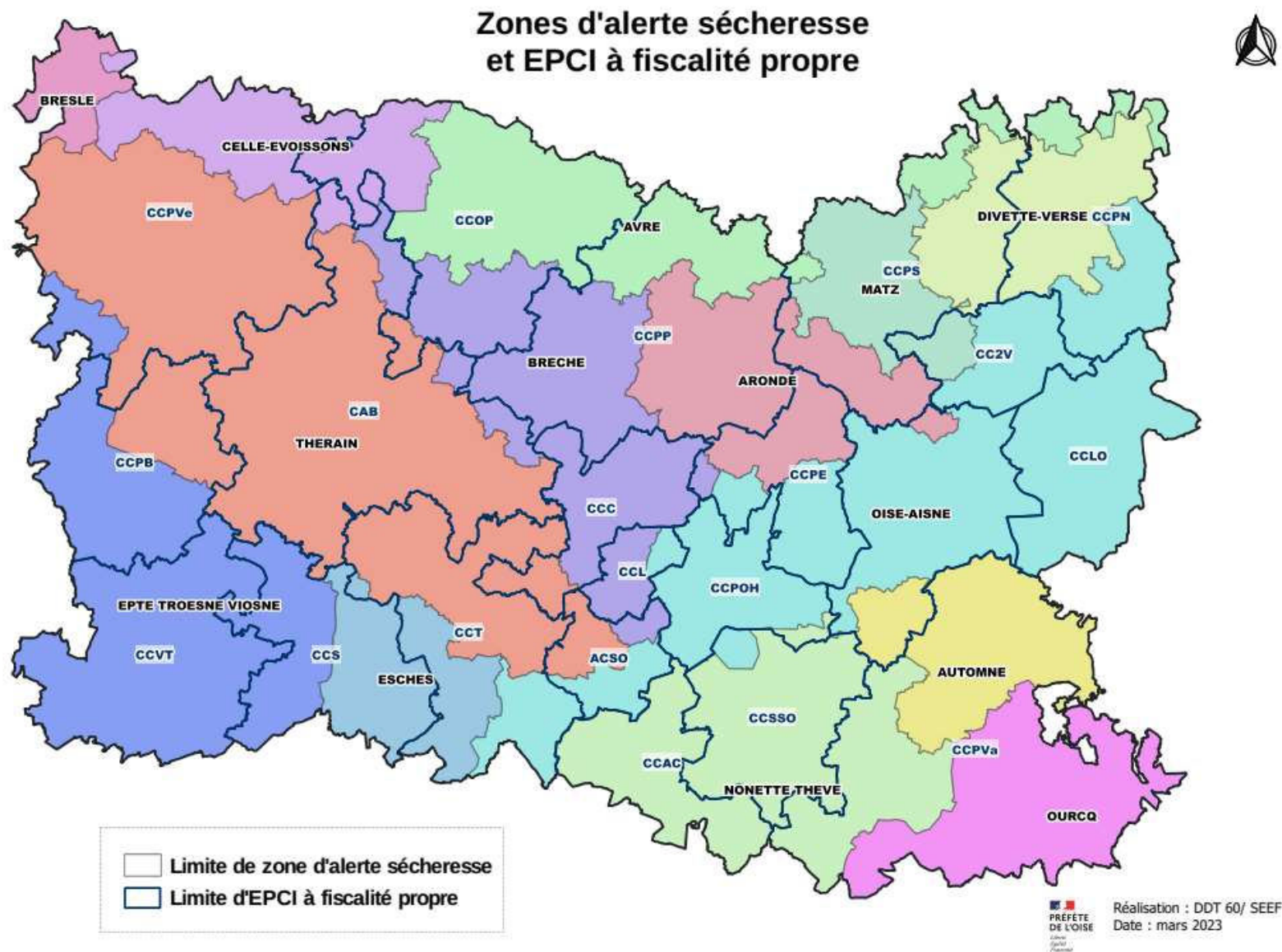
- Arrêté cadre sécheresse départemental (ACD) en date du 29 juillet 2022
- Arrêté de restrictions pris en application de l'ACD



**PRÉFÈTE  
DE L'OISE**

*Liberté  
Égalité  
Fraternité*

## 2 ) Le cadre réglementaire en vigueur





## 2 ) Le cadre réglementaire en vigueur

Les indicateurs piézométriques et limnimétriques à date (actualisation tous les 15 jours)

### Piézométrie suivie dans l'arrêté cadre sécheresse de l'Oise (v 29/07/2022)

Les valeurs correspondent aux moyennes mensuelles des cotes piézométriques en m NGF.  
Les seuils correspondent à ceux du mois de Février

Mise à jour du 28/02/20

Secteur	BSS	Nom	Aou	Sep	Oct	Nov	Dec	Jan	Fev	VI	AL	AR	CR	
ARONDE	01042X0049/S1	ESTREES-ST-DENIS	60.25	59.93	59.7	59.51	59.3	59.23	59.14	!	61.13	59.67	59.22	58.5
	01034X0014/S1	LIEUVILLERS	88.28	87.97	87.75	87.54	87.37	87.35	87.23		88.66	87.71	87.01	86.67
AVRE	00636X0020/P	HANGEST-EN-SANTERRE	73.72	73.36	73.69	73.57	73.29	73.04	72.88		72.68	71.66	70.05	69.53
BRECHE	00807X0015/S1	CATILLON-FUMECHON	105.94	105.5	105.15	104.89	104.76	104.96	105.05		106.2	105.34	104.55	104.09
	00805X0002/S1	NOIREMONT	118.89	118.61	118.38	118.21	118.1	118.17	118.36		120.24	118.74	117.92	117.46
BRESLE	00608X0206/S1	CRQUIERS	183.63	183.3	183.06	182.85	182.68	182.87	183.89	!	183.81	183.19	182.82	182.6
EPTÉ	01252X0011/S1	FARCEAUX	102.02	101.16	100.5	99.88	99.45	99.29	99.23		98.92	97.53	96.8	96.55
	01261X0044/S1	VILLERS-SUR-TRIE	76.04	75.81	75.69	75.66	75.7	75.86	75.82	!	77.4	76.05	75.73	75.51
ESCHES	01272X0086/S1	NEUILLY-EN-THELLE	140.8	140.65	140.57	140.55	140.57	140.79	140.95	!	142.75	141.34	141.04	140.85
MATZ	00817X0145/PZ_SN	CUVILLY	52.81	52.36	52.22	52.01	51.96	52.15	52.01	!	54.37	52.81	52.14	51.97
NONETTE THEVE	01287X0017/S1	FRESNOY-LE-LUAT	81.03	80.93	80.84	80.76	80.68	80.62	80.54		80.98	80.34	80.17	80.04
OISE CENTRE	01046X0010/S1	BLINCOURT	50.63	50.27	50.36	50.25	50.15	50.2	50.27	!	52.58	50.94	50.27	50.08
SELLE	00616X0040/PZ	EQUENNES-ERAMECOURT	115.81	115.7	115.63	115.57	115.52	115.56	115.6		115.74	115.42	115.3	115.24
THERAIN	01024X0058/S1	BEAUVAIS	75.23	74.66	75.15	75.33	76.53	78.96	78.79	!	78.75	76.49	75.01	74.34

Vigilance	Alerte renforcée	! : proximité d'un seuil
Alerte	Crise	

Bassin Versant	Rivière	Station référence	Dpt	Janvier		Février		Mars	
				1-15	15-31	1-15	15-28	1-15	15-31
Somme	Avre	Moreuil	80	1,6	1,53	1,35	1,42		
	Selle	Flachy-Buyon	80	4,18	4,19	3,99	3,89		
Oise	Divefle	Fassel	60	0,249	0,171	0,155	0,153		
	Aronde	Clairoix	60	pb tech	0,572	0,547	0,511		
	Autonne	Saintines	60	1,95	1,55	1,49	1,4		
	Sainte-Marie	Glaignes	60	0,542	0,528	0,526	0,516		
	Brèche	Nogent-sur-Oise	60	1,79	1,71	1,58	1,46		
	Oise	Creil	60	96,1	102	65,5	54,16		
	Oise	Sempigny	60	35,00	32,6	19,2	16,11		
	Thérain	Beauvais	60	6,26	5,06	4,42	3,972		
	Esches	Bornel	60	0,558	0,564	0,559	0,552		
	Curcq	Ourcq	Chouy	02	1,51	1,33	1,13	1,04	
Epte	Epte	Fourges	27	11,2	9,79	8,15	7,453		
Bresle	Bresle	Ponts-et-Marais	76	5,84	6,48	5,71	5,3		

Origine des valeurs : Arrêté cadre de l'Oise du 29/07/2022 et SDAGE Artois-Picardie 2022/2027 pour l'

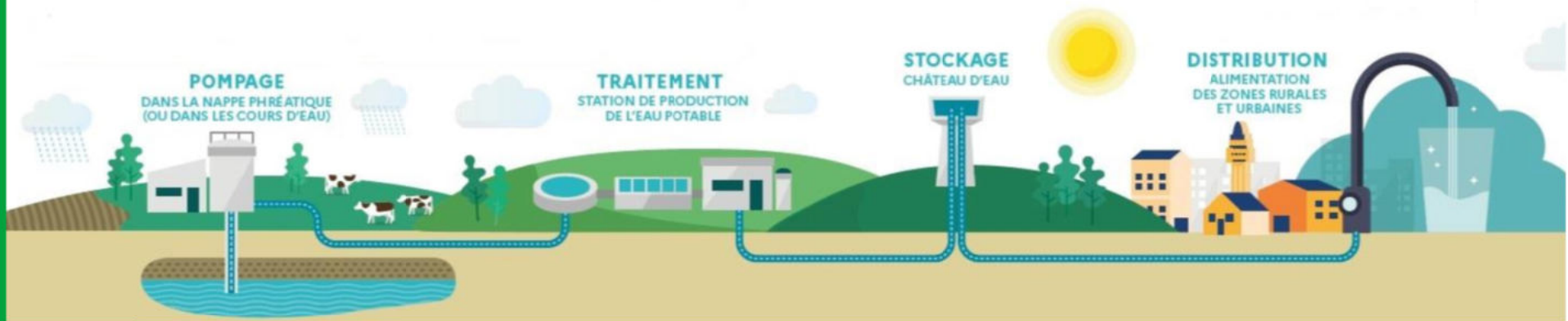
Légende :

RAS	Vigilance	Alerte	Alerte renforcée	Crise
-----	-----------	--------	------------------	-------



# 3) Perspectives

## Les actions engagées – Usage eau potable



### Contexte

Dans le département de l'Oise, il y a 289 captages d'eaux destinées à la consommation humaine et 184 Personnes responsables de la productions et/ou de la distribution de l'eau (PRPDE).

### Gestion du risque « rupture en approvisionnement en eau potable »

Une analyse territorialisée engagée par les sociétés fermières sur les réseaux dont elles ont la charge.

Une mise à jour du plan ORSEC eau potable.

## 3) Perspectives

### Les actions engagées – Usage économique



#### Contexte

Les prélèvements d'eau des acteurs économiques sont relativement stables entre 2017 et 2020 et se situent à 21% soit 16Mm<sup>3</sup>.

44 % sont prélevés en eaux superficielles essentiellement sur l'Oise-Aisne et le Thérain.

#### Installations classées pour l'environnement (ICPE)

Action structurelle : la révision des arrêtés de prescriptions complémentaires des 21 ICPE « gros préleveurs » (+ de 50000m<sup>3</sup>/an)

Action conjoncturelle : révision des mesures en vigueur de l'ACD pour engager les exploitants à être proactifs, à défaut des mesures contraignantes standards s'appliqueront

## 3) Perspectives

### Les actions engagées -Usage agricole



#### Contexte

A l'échelle du département, 3 % de la surface agricole utile est irriguée.

Sur les 11 000ha de cultures irriguées, 55 % sont consacrées aux légumes de pleins champs.

#### Gestion volumétrique agricole

Un secteur concerné – la Zone de répartition des eaux de l'Aronde avec un Organisme unique de gestion collective (OUGC), la Chambre d'agriculture de l'Oise

Des perspectives sur le bassin Artois Picardie sur la base d'études « volumes prélevables »

# 3) Perspectives Pour aller plus loin

## Communication et remontées d'informations des territoires

→ Proposition de réunions « sécheresse » dans les territoires à l'initiative des acteurs locaux

→ Mise à jour d'un fichier « contacts » pour la saison 2023 avec les collectivités

## Connaissance

→ Etudes connaissance de la ressource sur le bassin Seine-Normandie





# Conclusion

Un **comité de suivi de la ressource en eau** sur la **seconde quinzaine d'avril** pour partager les avancées et prendre de nouvelles décisions.

  
**PRÉFÈTE  
DE L'OISE**

*Liberté  
Égalité  
Fraternité*



**ÉCONOMISER L'EAU,**  
c'est protéger la ressource

**AU JARDIN**

- 1 binage = 2 arrosages
- Le paillage protège du froid mais aussi des fortes chaleurs et conserve mieux l'humidité du sol
- Arrosez tard le soir, l'évaporation sera réduite
- Utilisez un arrosoir plutôt qu'un tuyau d'arrosage
- utilisez des techniques économes : goutte-à-goutte...
- Réglez correctement vos appareils d'arrosage automatique
- Recueillez l'eau de pluie pour arroser
- Faites plutôt 2-3 arrosages copieux par semaine que des petits arrosages quotidiens

Tenez compte de la pluie prévue ou tombée. N'arrosez pas les pelouses qui reverdiront très bien au retour des pluies.

**À LA MAISON**

- L'eau de lavage des légumes peut utilement avoir un deuxième usage pour l'arrosage
- Ne faites pas tourner le **lave-linge** ou le **lave-vaisselle** à moitié vide
- Ne laissez pas l'eau couler en permanence pendant la toilette
- Préférez les **douches** aux baign : un bain consomme 5x plus d'eau
- Installez des appareils qui réduisent la consommation d'eau  
Une chasse d'eau économique consomme 2x moins d'eau

**LA CHASSE AUX FUITES**

Pour lutter contre les fuites, surveillez votre consommation d'eau au compteur

- Les fuites représentent 20% de la consommation d'un foyer
- Le robinet ou une chasse d'eau qui fuit = **une centaine de m<sup>3</sup> par an**

# SÉCHERESSE

ÉCONOMISONS L'EAU

## USAGE DOMESTIQUE



Éviter de laisser couler l'eau



Limiter les arrosages des jardins



Utiliser les appareils de lavage à plein



Installer des équipements économes en eau



## INDUSTRIE

- Recycler certaines eaux de nettoyage
- Mettre en place des **circuits fermés**

AYONS  
LES BONS  
RÉFLEXES  
[ecologie.gouv.fr](http://ecologie.gouv.fr)



## COLLECTIVITÉS

- Réduire les fuites dans les réseaux de distribution d'eau potable
- Optimiser l'arrosage des espaces verts et du nettoyage des voiries
- Connaître les volumes d'eau consommés
- Distribuer des kits hydro-économes dans les foyers



## AGRICULTURE

- Mettre en place des **tours d'eau pour l'irrigation**
- Utiliser un matériel d'**irrigation hydro-économe**
  - Opter pour des cultures **moins exigeantes en eau**



PRÉFÈTE  
DE L'OISE

Liberté  
Égalité  
Fraternité



# Merci pour votre attention

